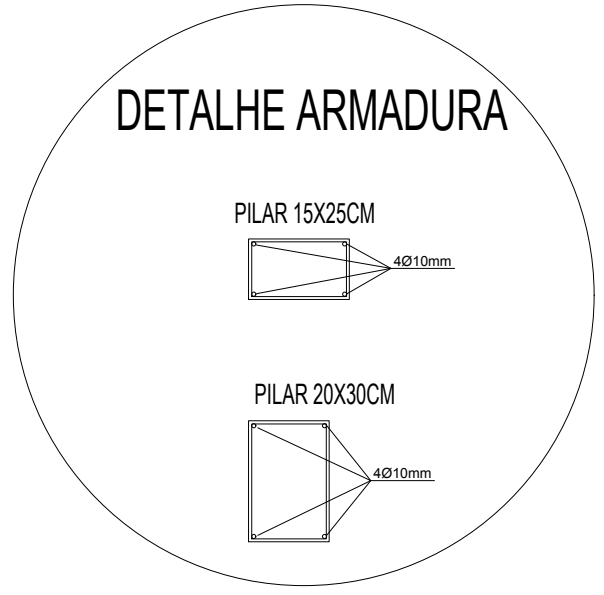


LEGENDA
 ■ PILAR 15X25
 ▨ PILAR 20X30

**PLANTA BAIXA
 PILARES**



PREFEITURA MUNICIPAL DE SÃO JERÔNIMO



PROJETO
EXECUTIVO - PLANTA DE PILARES

DATA
 DEZ/2019

RESPONSÁVEL TÉCNICO

CÉSAR ÁVILA
 ENGENHEIRO CREA/RS 109428D

DESENHO
 TAIANE/PEDRO

ESCALA
 1:75

PRANCHA
 08

DESCRIÇÃO
UNIDADE BÁSICA DE SAÚDE - SÃO FRANCISCO

ÁREA:
 149,83M²

PRANCHA