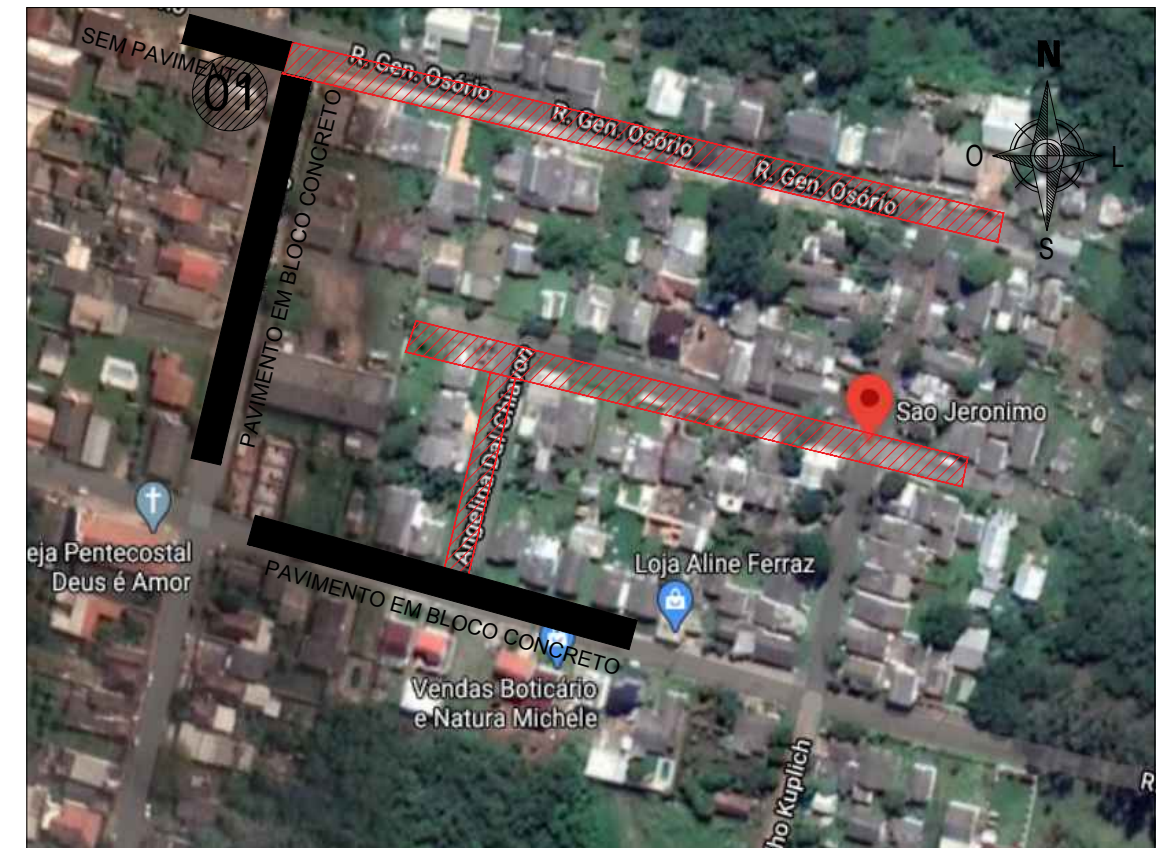




SITUAÇÃO
SEM ESCALA



LOCALIZAÇÃO
SEM ESCALA




COORDENADAS GEOGRÁFICAS:
PONTO INICIAL:
Latitude 29°57'22.83"S
Longitude 51°42'57.09"O

ITEM 01-DESCRIÇÃO GERAL DO SISTEMA VIÁRIO EXISTENTE E CORRELAÇÃO COM PROJETO

LEGENDA

 TRECHO A SER ATENDIDO

 PREFEITURA MUN. SÃO JERÔNIMO Convênio SICONV n.º: 791349/2013 Operação n.º: 1009.079-10/2013 /Min. Cidades Objeto: Pavimentação em vias públicas urbanas Bairro Cidade Baixa	ASSUNTO: EXECUÇÃO PAVIMENTAÇÃO ASFÁLTICA
	LOCAL: BAIRRO JUVENTUS
RESPONSÁVEL TÉCNICO:	TRECHO: TRECHO 1 - RUA GENERAL OSÓRIO TRECHO 2 - RUA MERCEDES BECKER TRECHO 3 - RUA ANGELINA DAL CHIAVON
DATA: MARÇO/2020	DESENHO: SIMONE PEREIRA DE LIMA
ESCALA: INDICADA	ÁREA: TRECHO 1 - 233,00m x 7,00m + 17,50m² = 1.648,50m² TRECHO 2 - 189,00m x 6,50m = 1.228,50m² TRECHO 3 - 63,00m x 7,00m = 441,00m²
	ITEM F.V.P.: 01/04