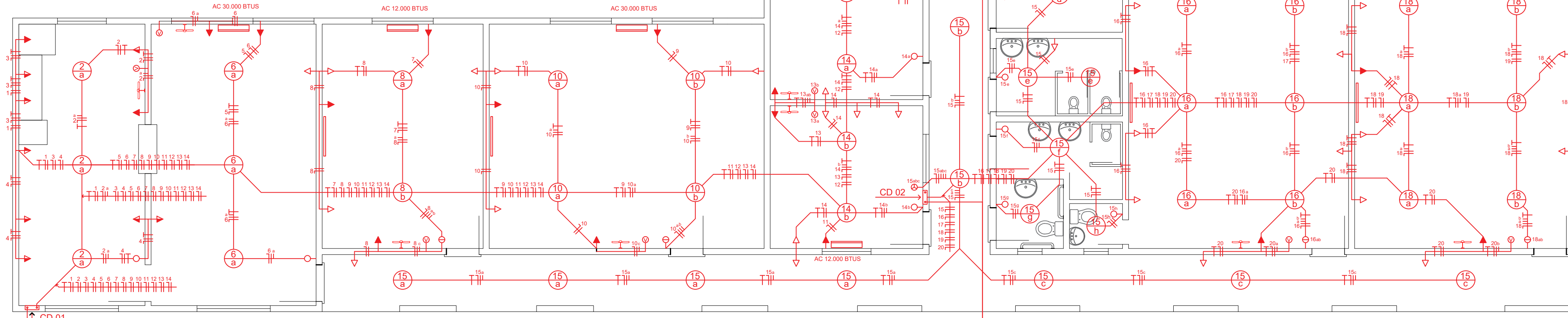
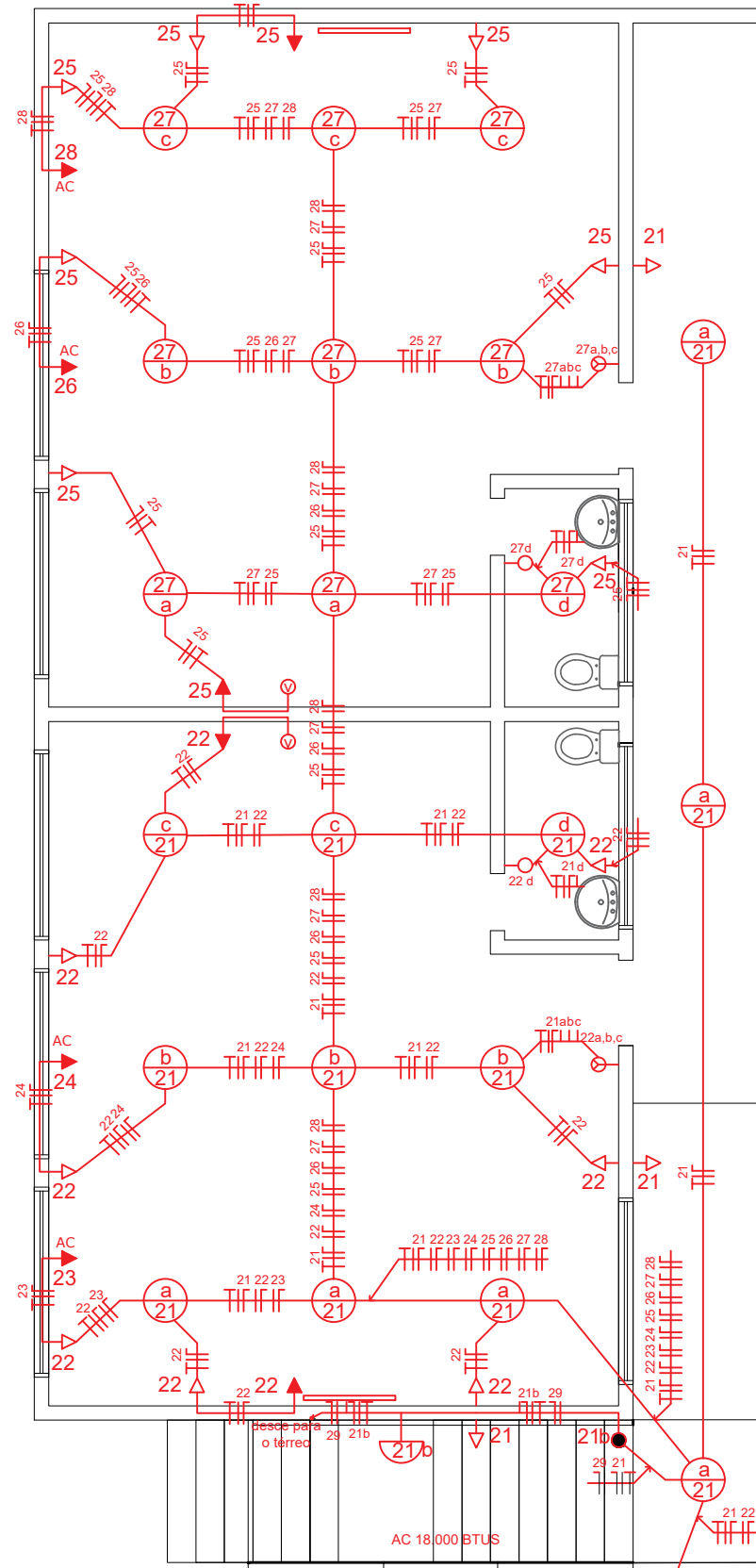


PLANTA BAIXA ELÉTRICA NÍVEL PÁTIO  
esc: 1:75



PLANTA BAIXA ELÉTRICA NÍVEL ESCOLA  
esc: 1:75

QUADRO DE CARGAS - CD 01						
CIRCUITO	ILUMINAÇÃO (100 W)	TOMADAS (100 W)	TOM. ESPECIAL ELETRODOM. (600W) TORNEIRA ELET. (3.500W)	AR CONDICIONADO	TOTAL (W)	CONDUTOR (mm <sup>2</sup> )
1			3.500		3.500	2x6,0
2	300		1.200		1.500	2x2,5
3			1.200		1.200	2x2,5
4		300	1.200		1.500	2x2,5
5				1.600	1.600	2x6,0
6	300		600		900	2x2,5
7				1.600	1.600	2x6,0
8	200	500	600		1.300	2x2,5
9				1.600	1.600	2x6,0
10	400	500	600		1.500	2x2,5
11				1.600	1.600	2x6,0
12				1.600	1.600	2x6,0
13			1.200		1.200	2x2,5
14	400	700			1.100	2x2,5
TOTAL CD 01					<b>21.700</b>	

QUADRO DE CARGAS - CD 02						
CIRCUITO	ILUMINAÇÃO (100 W)	TOMADAS (100 W)	TOM. ESPECIAL ELETRODOM. (600W) TORNEIRA ELET. (3.500W)	AR CONDICIONADO	TOTAL (W)	CONDUTOR (mm <sup>2</sup> )
15	1.500	200			1.700	2x2,5
16	600	400			1.000	2x2,5
17				1.600	1.600	2x6,0
18	600	800			1.400	2x2,5
19				1.600	1.600	2x6,0
20		200	1.200		1.400	2x2,5
TOTAL CD 02					<b>8.700</b>	

QUADRO DE CARGAS - CD 03							
CIRCUITO	ILUMINAÇÃO (100 W)	TOMADAS (100 W)	TOM. ESPECIAL ELETRODOM. (600W) TORNEIRA ELET. (3.500W)	AR CONDICIONADO	TOTAL (W)	CONDUTOR (mm <sup>2</sup> )	
21	1300	200			1500	2x2,5	
22		800	400		1200	2x2,5	
23				1.600	1600	2x6,0	
24				1.600	1.600	2x6,0	
25		900	400		1.300	2x2,5	
26				1.600	1.600	2x6,0	
27	900				900	2x2,5	
28				1.600	1.600	2x6,0	
29	1200	600			1.800	2x2,5	
TOTAL CD 03					<b>13100</b>		
32	RESERVA						
33	RESERVA						

CARGA TOTAL INSTALADA: **43.500**  
 RAMAL DE ENTRADA: 25mm  
 ATERRAMENTO: 10mm  
 RAMAL DE LIGAÇÃO: 10mm  
 PROTEÇÃO: 16mm

**LEGENDA**

**FIAÇÃO**

- CONDUTOR TERRA
- CONDUTOR FASE
- CONDUTOR NEUTRO
- RETORNO FASE
- RETORNO PARALELO (HOTEL)

**COR DA FIAÇÃO:** NEUTRO - AZUL CLARO  
 ATERRAMENTO - VERDE  
 RETORNO - AMARELO  
 FASE 1 - VERMELHO  
 FASE 2 - BRANCO

- TOMADA BAIXA / h=0,30m
- TOMADA MÉDIA / h=1,10m
- AC TOMADA / AR CONDICIONADO / H=2,20m
- INTERRUPTOR SIMPLES / H=1,10m
- INTERRUPTOR DUPLO / H=1,10m
- INTERRUPTOR TRIPLO / H=1,10m
- PONTO DE LUZ / PAREDE
- PONTO DE LUZ / TETO



**PREFEITURA MUNICIPAL DE SÃO JERÔNIMO**

PROJETO: ESCOLA MUNICIPAL DE ENSINO FUNDAMENTAL JOÃO CERNICCHIARO  
 LOCALIZAÇÃO: Rua Professora Nair Lago De Oliveira, SN- Vila Lago Parque Clube

RESPONSÁVEL TÉCNICO: GILBERTO PRADILLA ARQUITETO - CAU 41.344-8  
 DATA: JANEIRO/2022  
 DESENHO: GABRIELA  
 ESCALA: INDICADA  
 DATA: 04/05  
 PROJETO ELÉTRICO E IMAGENS  
 ARQ