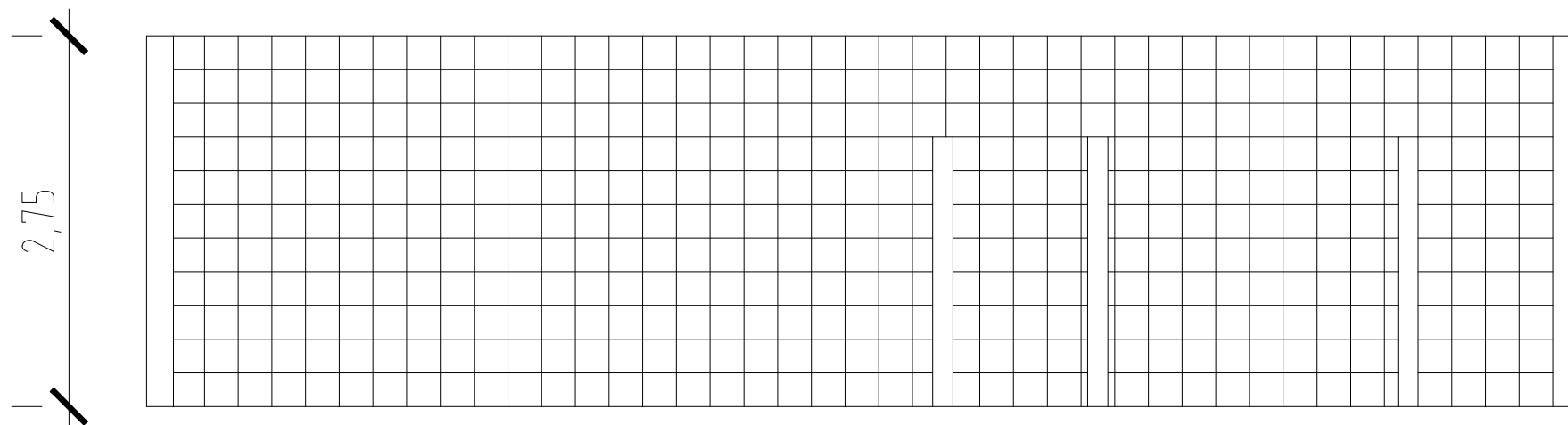


A executar

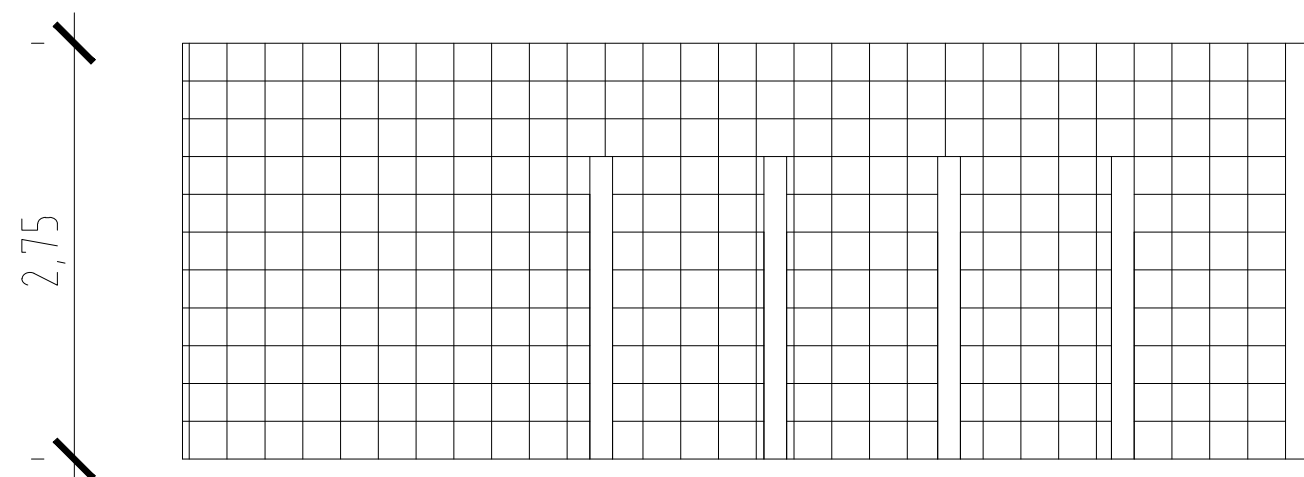
10,23



1.3.2.2 - Revestimento cerâmico para paredes internas $a = 27,23m^2 \times 4 = 108,92m^2$

Vestiários 4,5,12 e 13

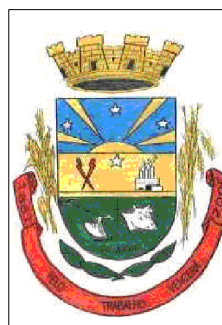
7,29



1.3.2.2 - Revestimento cerâmico para paredes internas $a = 18,86m^2$

Vestiário 11

PREFEITURA MUNICIPAL DE SÃO JERÔNIMO



PROJETO

GINÁSIO DE ESPORTES DE SÃO JERÔNIMO

DATA

AGOSTO/2022

RESPONSÁVEL TÉCNICO

DESENHO

Gabriela Silveira

PRANCHA

ESCALA

1/50

DESCRIÇÃO

REVESTIMENTOS VESTIÁRIOS (AMBIENTES 4,5,11,12 E 13) –A EXECUTAR

05