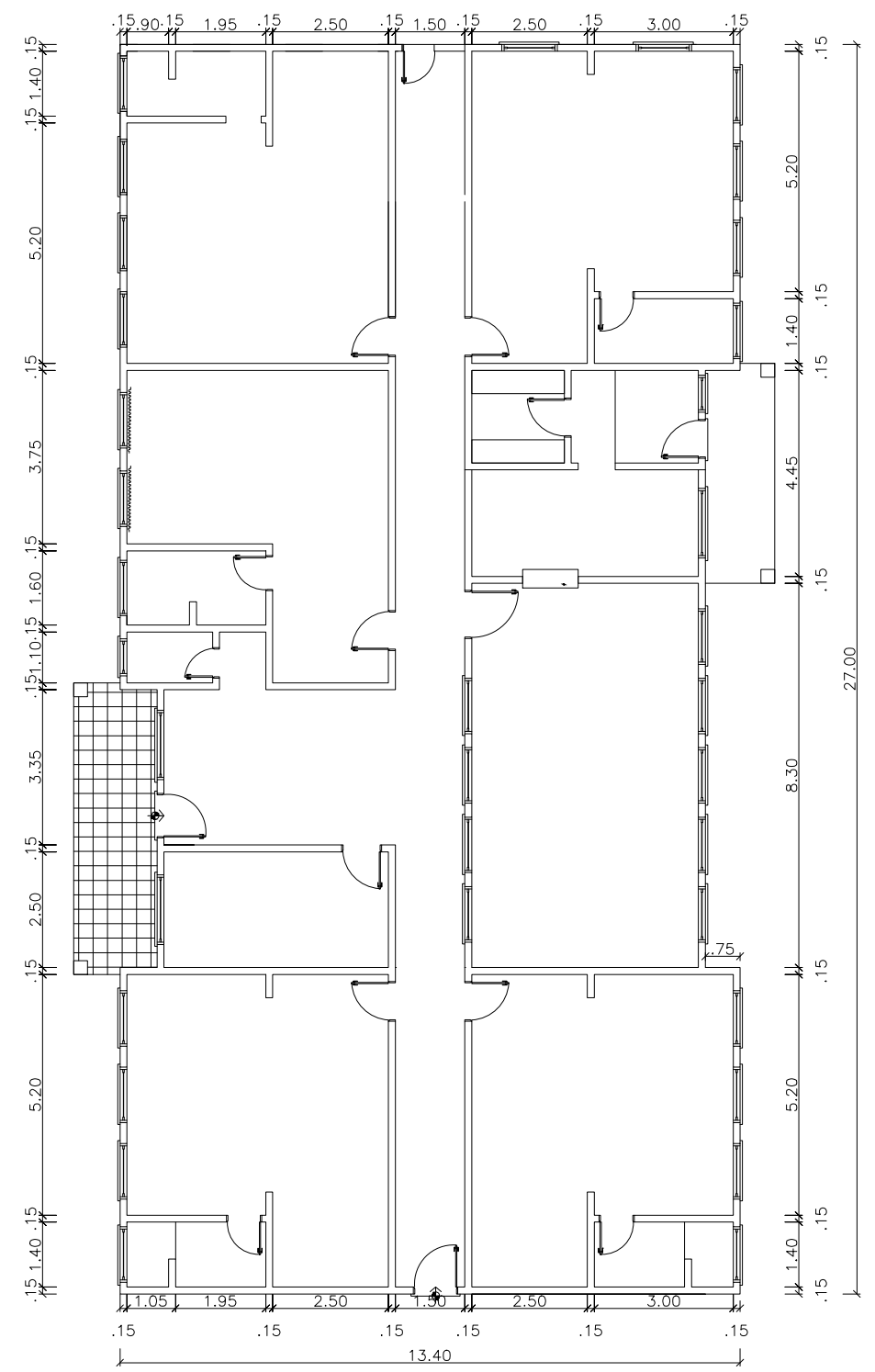


**PLANTA BAIXA SALAS NOVAS**  
 esc 1:150  
 ÁREA= 172.80m<sup>2</sup>



**PLANTA BAIXA ESCOLA**  
 esc 1:150  
 ÁREA= 365.43m<sup>2</sup>

## PREFEITURA MUNICIPAL DE SÃO JERÔNIMO



PROJETO  
**ESCOLA MUNICIPAL DE ENSINO FUNDAMENTAL JUDITH VIEIRA SCHWENGBER**  
 LOCALIZAÇÃO: RAFAEL ATHANÁSIO SOBRINHO, 1179, SÃO FRANCISCO, SJ

DATA  
 JULHO/2022

RESPONSÁVEL TÉCNICO  
 \_\_\_\_\_  
 GILBERTO PRADELLA  
 ARQUITETO - CAU A14.344-8

DESENHO  
 GABRIELA  
 ESCALA  
 INDICADA

PRANCHA  
**01/01**

DESCRIÇÃO  
 PLANTA BAIXA ESCOLA E SALAS NOVAS

ARQ